



# Conferenza Nazionale 2022/23 RLSA/RSPP

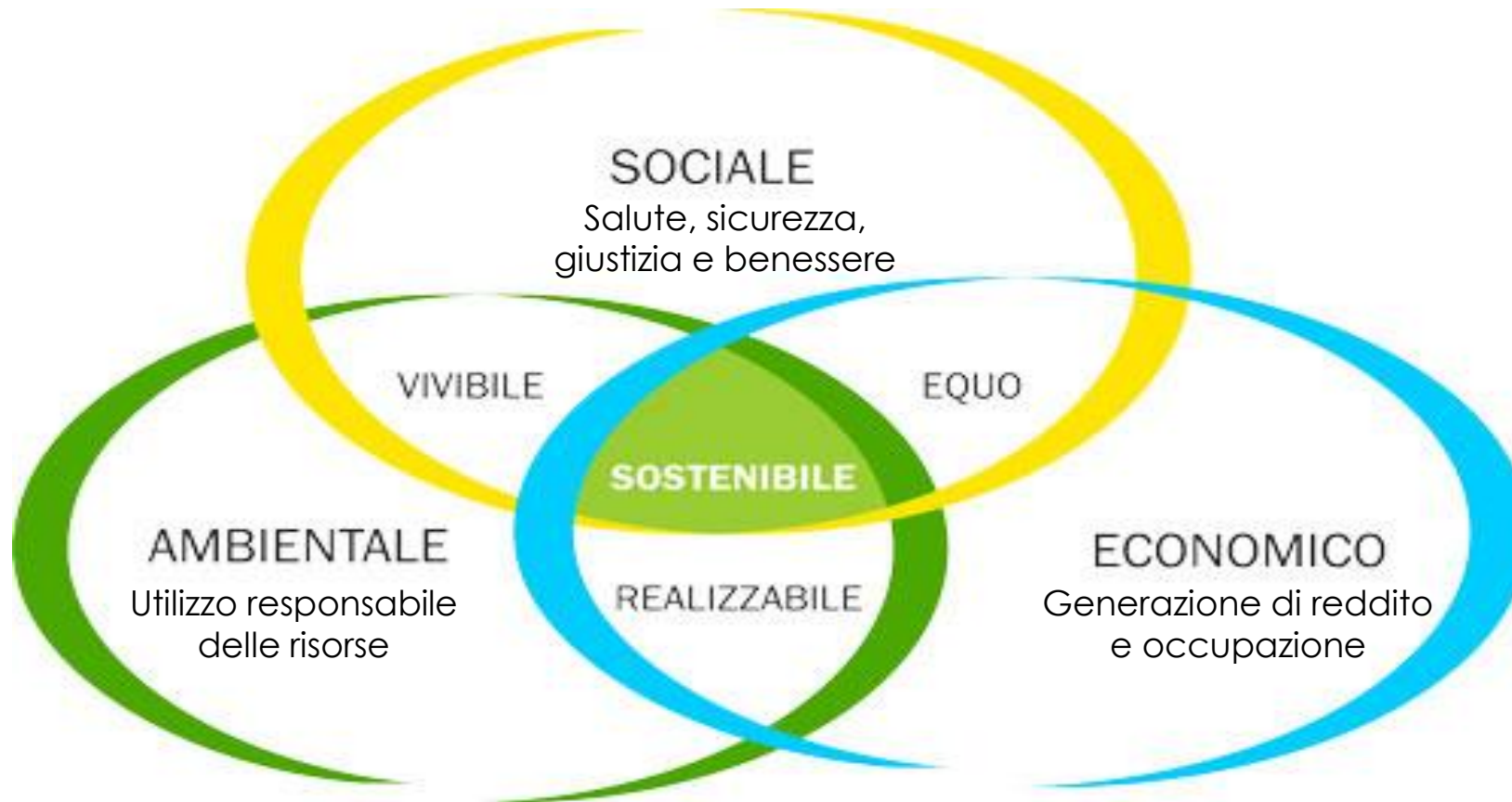
Cagliari, 22 Novembre 2023



# Gruppo Saras



# Sostenibilità

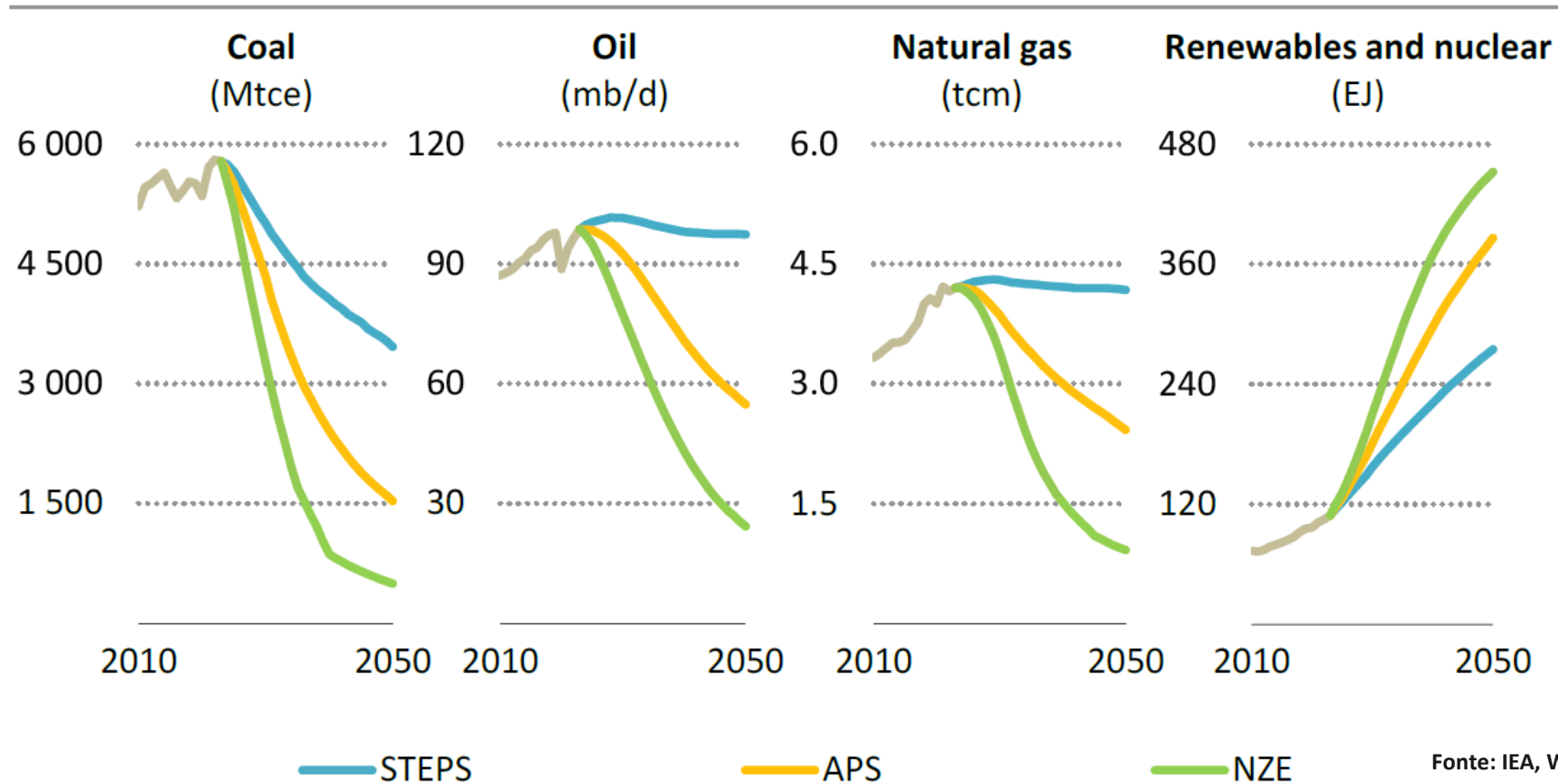


***“Lo sviluppo sostenibile soddisfa i bisogni del presente, senza compromettere la capacità delle generazioni future di soddisfare i propri”***

Rapporto Brundtland per la Commissione Mondiale Ambiente e Sviluppo (WCED), 1987

# Evoluzione del mix energetico globale

Global total energy demand by fuel and scenario, 2010-2050



**Il ruolo dei combustibili fossili continuerà ad essere rilevante nel lungo periodo.**  
La sicurezza energetica può essere garantita mediante siti efficienti e sostenibili

# Strategia del Gruppo SARAS

## Continuità operativa del sito, Sicura, Efficiente e Affidabile

- Sito grande, complesso e efficiente
- Flessibilità nella lavorazione grezzi, e produzione energia elettrica
- Ottimizzazione continua per efficienza ed affidabilità

---

**Sostenibilità industriale di lungo termine**

---

## Accelerazione nello Sviluppo delle Fonti Rinnovabili

- Sviluppo principalmente organico per eolico; anche M&A solare
- Investimenti finanziabili (~ 60%)
- Pipeline eolica in Sardegna con siti ad elevato *load factor*

---

**Target di 1GW capacità installata al 2028**

---

## Predisporre il Gruppo per la Transizione Energetica

- Varie tecnologie in corso di sviluppo
- Contesto normativo ancora in evoluzione a livello EU e nazionale
- Saras è impegnata su vari fronti

---

**Opportunità in nuovi business decarbonizzati**

---

# Iniziative per la Sostenibilità nella Raffinazione

## Emissioni Scope 1:

(CO2 emessa direttamente dal ciclo produttivo impianti)

## Emissioni Scope 2:

(generazione energia elettrica utilizzata da impianti)

## Emissioni Scope 3:

(utilizzo dei prodotti petroliferi dai clienti finali)

### Decarbonizzare il ciclo produttivo

- Efficienza Energetica
- Green H2
- CCS

### Decarbonizzare i prodotti

- HVO
- SAF

### Decarbonizzare insieme il ciclo produttivo + i prodotti

- CCU: CO2 + Green H2 -> e-fuels
- Waste to Fuel

# Rilevanza del Gruppo Saras in Sardegna

## Economica



- 149M€ impatto diretto e indotto delle Retribuzioni
- 526M€ impatto diretto e indotto del Gettito Tributario versato a Regione Sardegna
- 210M€ impatto diretto e indotto da acquisto di beni e servizi da fornitori Sardi

## Sociale



- 1.576 dipendenti diretti totali
- 1.364 in Sardegna (87%)
- 99,4% a tempo indeterminato
- 96,5% con scolarità elevata (Laurea + Diploma)
- > 35mila ore di formazione

## Culturale



- Progetti per valorizzare il tessuto sociale, la storia e le tradizioni locali
- Collaborazione con Scuole e Università (stage, borse di studio, etc.)
- Sponsorizzazioni associazioni culturali e sportive

Fonte: Bilancio di Sostenibilità Saras 2022